

CARTILHA PARA ORIENTAÇÕES DO TRABALHO PRESENCIAL



Prevenção. Faça disso um hábito.



MINISTÉRIO PÚBLICO
DO ESTADO DA BAHIA

Expediente

Norma Angélica Reis Cardoso Cavalcanti
Procuradora-Geral de Justiça

Paulo Marcelo de Santana Costa
Procurador-Geral de Justiça Adjunto

Wanda Valbiraci Figueiredo
Procuradora-Geral de Justiça Adjunta para Assuntos Jurídicos

Cleusa Boyda de Andrade
Ouidora

Cleonice de Souza Lima
Corregedora-Geral

Pedro Maia Souza Marques
Chefe de Gabinete da Procuradora-Geral de Justiça

Alexandre Soares Cruz
Secretário-Geral

Ricardo de Assis Andrade
Secretário-Geral Adjunto

Patrícia Kathy A. M. Alves Mendes
Promotora de Justiça – Coordenadora do CESAU

Frederico Welington Silveira Soares
Superintendente de Gestão Administrativa

Diagramação e arte

Simony Pereira de Souza
Estagiária de Design Gráfico



Comissão de Prevenção de Infecções no Ambiente de Trabalho do MPBA

Adriano Marcus Brito de Assis
AMPEB

Ana Paula Pinheiro Rodrigues de Mattos
CESAU

Celso Fernandes Sant'Anna Junior
PGJ - GABINETE

Fábio de Lima Barreto
CEAT - UNIDADE DE APOIO TÉCNICO CONTÁBIL

Lara Lacerda
SINDSEMP/CEAT - UNIDADE APOIO MEIO AMBIENTE E ENGENHARIA

Larissa Dantas Guimarães
SGA/GESTÃO DA QUALIDADE DE VIDA NO TRABALHO

Márcio José Cordeiro Fahel
PGJ - ASSESSORIA ESPECIAL

Patrícia Kathy Azevedo Medrado Alves Mendes
CESAU

Rogério Luis Gomes de Queiroz
CIDADANIA - 12ª PROMOTORIA DE JUSTIÇA



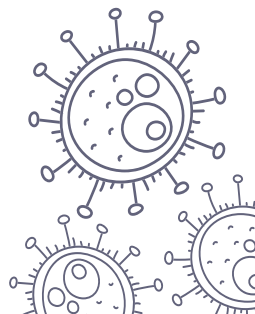


Apresentação

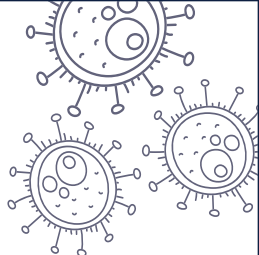
Prezados(as),

Esta cartilha consolida orientações voltadas aos integrantes da instituição para o desempenho de suas atividades presenciais, incluindo orientações para o retorno seguro ao lar.

Buscamos informações seguras e voltadas para a nossa realidade de trabalho, considerando a preservação da saúde e o bem estar de todos os integrantes da instituição. Assim, as informações aqui apresentadas compõem medidas preventivas à infecção por COVID-19.



Sobre a doença



Os coronavírus são uma grande família de vírus conhecidos por causar doenças. No final de 2019, iniciou-se a transmissão de um novo coronavírus (SARS-CoV-2), primeiro identificado na China, causador da COVID-19.

Segundo a Organização Mundial da Saúde (OMS), a COVID-19 é uma doença infecciosa, declarada como pandemia por afetar diversos países em todo o mundo.

Os sintomas podem ser semelhantes a uma gripe comum:



entre outros.



Medidas protetivas

- Só saia de casa para realizar o estritamente necessário;
-
- Higienize suas mãos com frequência com água e sabão e/ou álcool em gel 70%;



Faça o uso de máscaras para proteção (caseiras ou descartáveis).

Se você estiver com caso suspeito ou confirmado de COVID-19, avise imediatamente ao seu superior imediato e a Diretoria de Gestão de Pessoas/Coordenação de Gestão da Qualidade de Vida no Trabalho

(71 3103-0517/0680 ou ld-qvt@mpba.mp.br)

Não compareça às atividades presenciais.



Quando for trabalhar presencialmente

Utilizar máscaras de proteção de acordo com as orientações das autoridades de saúde;



Recomenda-se que você tenha sempre uma máscara reserva para troca, no caso de umidade e sujidade;



Higienizar as mãos com água e sabão e/ou álcool em gel a 70%, após o contato com superfícies de uso comum;





Orienta-se evitar a utilização de adornos (anéis, correntes, brincos, relógios, entre outros) para impedir a retenção de sujeira e transmissão de agentes infecciosos;



Evitar contato com os olhos, nariz e boca sem antes higienizar suas mãos.



Orientações gerais enquanto estiver no MPBA

Realizar frequentemente a higienização das mãos, com água e sabão e/ou álcool em gel 70%;



Manter uma distância segura, de pelo menos 2 m, das demais pessoas na instituição;



Usar os equipamentos de proteção individual adequados à sua atividade;



Evitar o uso do elevador, se possível;



Ao utilizar escadas, esteja com as mãos livres, para usar o corrimão como alternativa de apoio e segurança. Caso seja necessário apoiar-se no corrimão, logo após o contato, higienize suas mãos com água e sabão ou álcool em gel a 70%;



Manter as portas sempre abertas, se possível, para que não haja manuseio da maçaneta;



Priorizar a ventilação natural dos ambientes de trabalho, deixando abertas as portas e janelas, quando possível, a fim de viabilizar a circulação do ar, evitando-se o uso de ar-condicionado;



Não compartilhar objetos e materiais pessoais;



Evitar cumprimento com contato físico, respeitando sempre as regras de distanciamento;



Respeitar o número máximo de pessoas por ambiente, considerando a recomendação do Protocolo de Enfrentamento à COVID-19 da instituição;



Priorizar reuniões por videoconferência;



Orienta-se a troca da mesma máscara caseira utilizada após 2 horas contínuas ou se apresentar umidade, sujeira aparente, estiver danificada ou quando houver dificuldade para respirar;



Evitar acúmulos de documentos, objetos e materiais sobre a mesa de trabalho;



Ao ir até a estação de água ou café, higienize suas mãos antes e depois. Caso tenha outra pessoa próximo, espere e mantenha o distanciamento;



Ao retirar a máscara para beber água ou café, higienizar suas mãos antes e depois;



Movimentar expedientes e documentos, preferencialmente, por meio eletrônico;



Só se deslocar para outro setor e/ou unidade, se for estritamente necessário. Ao ir e retornar, lembre-se sempre dos cuidados de higienização das mãos com água e sabão e/ou álcool em gel a 70% para prevenção da contaminação do novo coronavírus.



Ao chegar em casa

Priorizar a retirada dos sapatos ao entrar em casa e higienizá-los;



Não tocar em nada antes de higienizar as mãos com água e sabão e/ou álcool em gel a 70%;



Evitar transitar em casa com a roupa que chegou;



Retirar sua máscara pela lateral, assim que higienizar as mãos;



Priorizar a retirada das roupas e colocá-las em uma sacola plástica, antes de colocar no cesto de roupas, caso não possa dispô-las imediatamente para lavagem;



Higienizar as mãos e os braços até os cotovelos com água e sabão e/ou álcool em gel a 70%;



Tomar banho imediatamente, sempre que possível;



Colocar carteira, bolsa, chaves ou outro material que tenha levado ao trabalho em um local separado ou caixa em casa;



Higienizar o celular e o óculos;



Limpar a maçaneta da sua casa e fazer o mesmo com qualquer objeto em que, por ventura, você encoste antes de higienizar as mãos.



Cuide-se, proteja sua família e colegas

- Sempre saia utilizando a máscara;
- Higienize sempre as mãos (com água e sabão e/ou com álcool em gel 70%);
- Mantenha distância social;
- Evite tocar nos olhos, boca e nariz;
- Pratique higiene respiratória (ao tossir ou espirrar, cobrir o nariz e a boca com o antebraço ou com um lenço descartável);
- Fique bem informado e siga os procedimentos indicados pelo Ministério da Saúde e pela Organização Mundial de Saúde;
- Recomenda-se a busca por atendimento médico tão logo os sintomas compatíveis da COVID-19 sejam percebidos.



Precisou sair?

Vamos reforçar alguns cuidados
ao chegar em casa



Crie um lugar específico na entrada de sua casa para ser seu espaço de higienização;

1



Deixe bolsa, carteira, chaves, etc, em uma caixa na entrada;

2

Tire os sapatos e limpe as solas com água e sabão e/ou água sanitária diluída;



3

Não toque em nada antes de lavar as mãos;



4

Tire a roupa e coloque em uma sacola plástica no cesto de roupas por no mínimo 8 horas. Recomendamos lavar!

5

Tome banho! Se não puder, lave bem todas as áreas expostas;



6

Limpe o seu celular, recomendado o álcool isopropílico, e o óculos com água e sabão.

7

#SOMOSTODOSMP

REFERÊNCIAS

BRASIL. ANVISA. Portal Coronavírus. Disponível em: <http://portal.anvisa.gov.br/coronavirus> Acesso em 06/07/2020.

BRASIL. MINISTÉRIO DA SAÚDE DO BRASIL. Portal Coronavírus. Disponível em: <https://coronavirus.saude.gov.br/>. Acesso em: 06/07/2020.

OCCUPATIONAL SAFETY AND HEALTH ADMINISTRATION. Dez medidas que todos os locais de trabalho podem tomar para reduzir o risco de exposição ao coronavírus. 2020. Disponível em: <https://www.osha.gov/Publications/OSHA4009.pdf>. Acesso em: 06/07/2020.

WORLD HEALTH ORGANIZATION. Getting your workplace ready for COVID-19. Disponível em :<https://www.who.int/docs/default-source/coronaviruse/getting-workplace-ready-for-covid-19.pdf>. Acesso em: 06/07/2020.

WORLD HEALTH ORGANIZATION. Coronavirus disease (COVID-19) pandemic. Disponível em: <https://www.who.int/emergencies/diseases/novel-coronavirus-2019>. Acesso em: 01/07/2020.





**MINISTÉRIO PÚBLICO
DO ESTADO DA BAHIA**